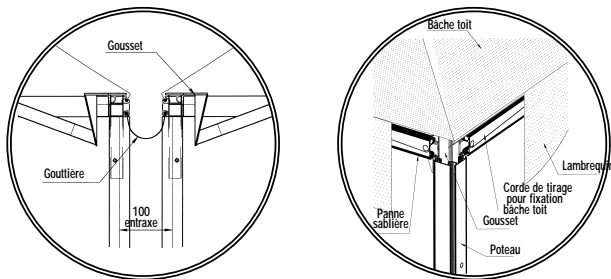
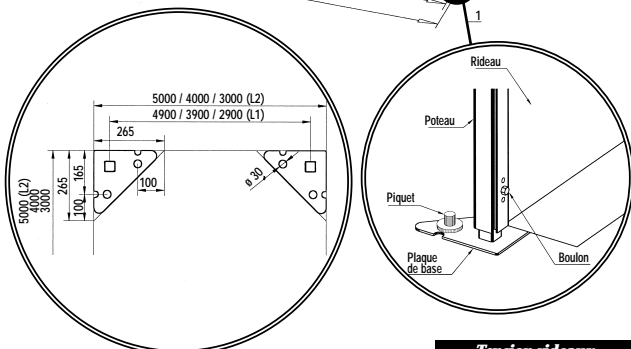
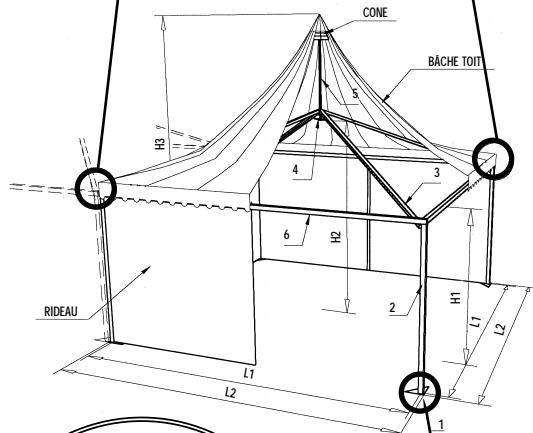
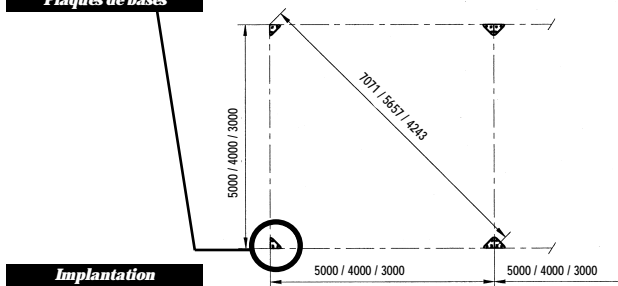
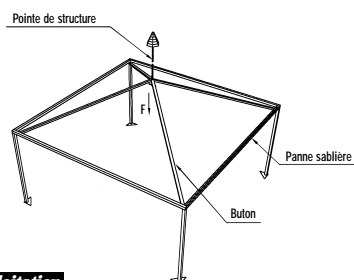


# GARDEN COTTAGE ECO

## 5x5 m ht 2,20 m


**Accolement de structures**
**Tension toit**

**Plaques de bases**
**Tension rideaux**

**Implantation**

**Surcharges d'exploitation**

<b>Caractéristiques</b>		5x5 ht 2,2
Portée	L2	5 m
Entraxe poteaux	L1	4,9 m
Hauteur faitage extérieure	H3	4,78 m
Hauteur faitage intérieure	H2	3,18 m
Hauteur sous sablière	H1	2,14 m
Travée long pan	L2	5 m
Plaque de base	1	237x237 m
Poteau	2	63x63m
Buton	3	40x40 m
Nœud central	4	
Pointe structure	5	
Panne sablière	6	63x63 m

<b>Montage et démontage</b>		5x5
Nombre de personnes		2
Durée totale du chantier		20 mn
Engins + durée		—
Matériel nécessaire non fourni		2 échelles doubles 3 m + 1 masse + 1 pied de biche
Gain de temps pour le démontage		30%

Détails et explications en page 106

<b>Ancrage et lestage</b>		Ancrage		Lestage		
		Arrachement kg	Coefficient	Nbre piquets ø 25 mm	Arrachement kg	Coefficient
Structure	5x5 m	350	2	2 lg 500	290	1,65

Détails et explications en page 106

<b>Surcharges d'exploitation</b>		Hauteur 2,20 m
Surcharges avec neige		F = 0 kg
Surcharges sans neige		F = 50 kg

Détails et explications en page 106

<b>Conditionnement</b>		Armature	Entoilage	Ex.*
	Ht 2,00 m	5x5	5x5	5x5x2,2
Poids hors emballage		93 kg	107 kg	200 kg
Nombre de palettes pour entoilage de dimensions 0,80 x 1,20 x 0,60 m				1
Nombre de fardeaux pour armature de dimensions 4,90 x 0,35 x 0,45 m				1
Nombre de cartons de dimensions 0,60 x 0,40 x 0,35 m				1
Pièce la plus longue : sablière 4900 mm				
Nature de l'emballage : entoilage en sac sur palette, armature en fardeau, accessoires en carton				

\*Calculé sur la base de structures complètes, non panachées